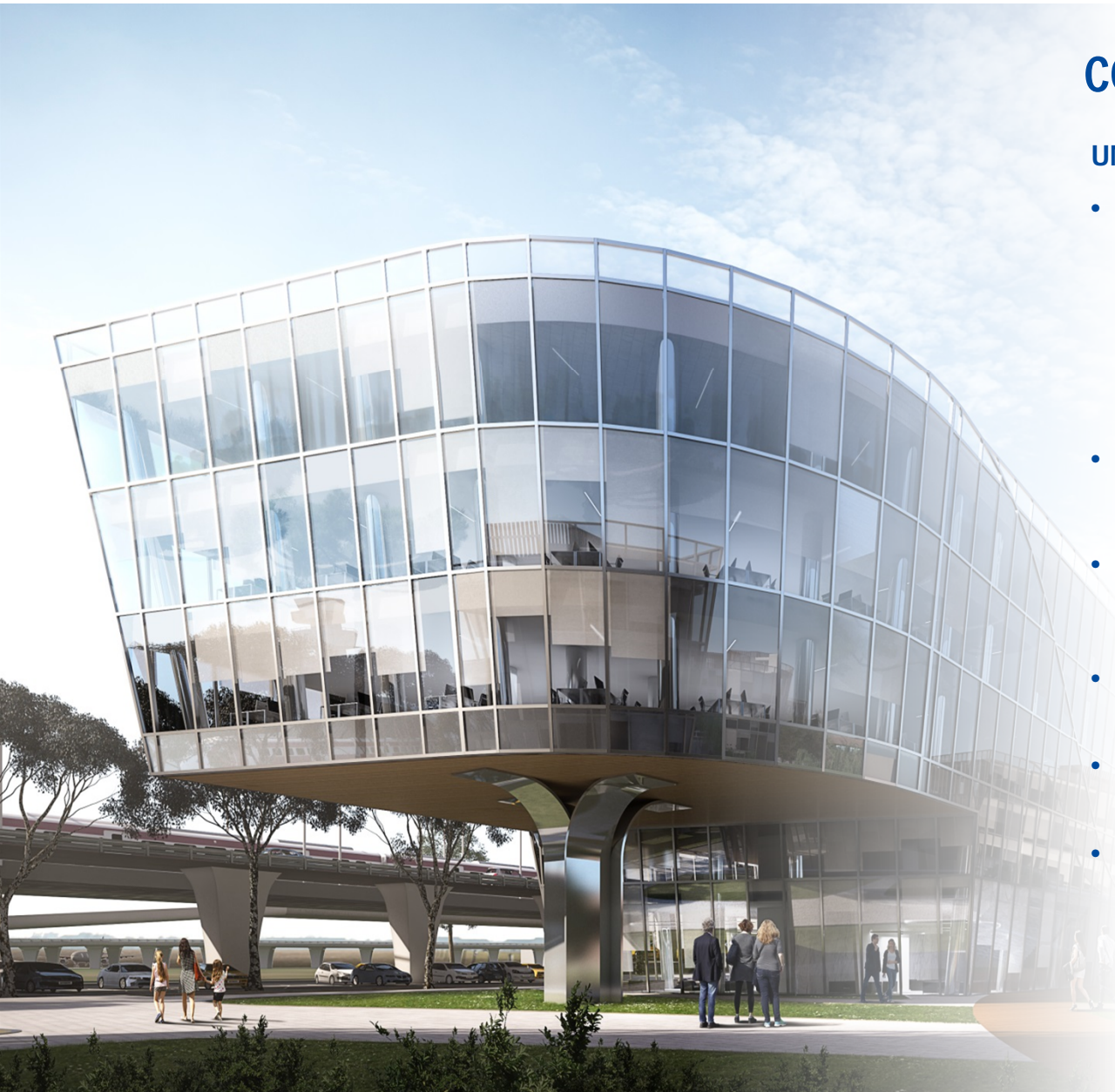


# **LA BUSINESS CITY DEL LEONARDO DA VINCI**

## **LA PORTA DI ROMA VERSO IL MONDO**

23 maggio 2018



## COSA REALIZZIAMO

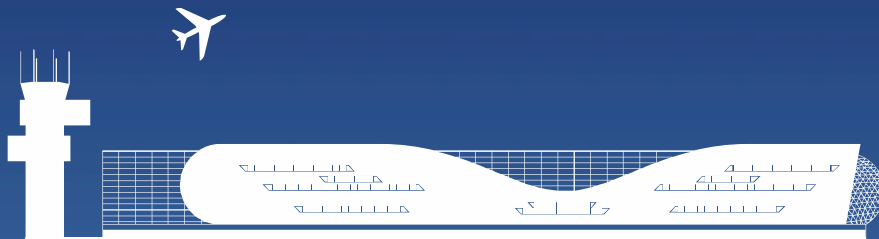
### UN BUSINESS CENTER INNOVATIVO E UNICO IN ITALIA

- **91 MILA MQ DI SPAZI E SERVIZI PER IL BUSINESS, 7 EDIFICI DISTRIBUITI SU 3 PIAZZE VERDI:**
  - ✓ UFFICI
  - ✓ SERVIZI, RETAIL, WELLNESS
  - ✓ FOOD&BEVERAGE
  - ✓ AREA CONGRESSI
- **DIRETTAMENTE COLLEGATO** CON L' AEROPORTO, LA FERROVIA E L' AUTOSTRADA
- **FOCUS SU SOSTENIBILITÀ** (PROGETTO BROWNFIELD, 41 MILA MQ DI AREE VERDI E ARREDI URBANI)
- **190 MILIONI DI EURO** DI INVESTIMENTI
- **INIZIO LAVORI** II SEM. 2018
- **OPENING:** 2022/2023 (FASE1) – 2023/2024 (FASE 2)

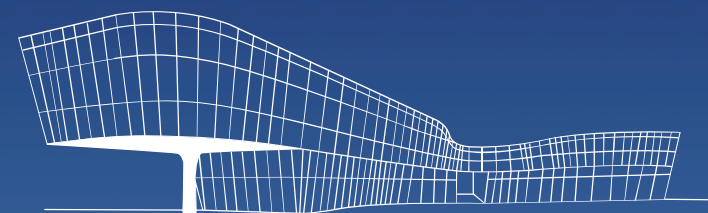
**IL DISTRETTO BENEFICERÀ DI DUE NUOVI HOTEL**  
PER UN TOTALE DI 700 NUOVI POSTI LETTO

→ **SI RADDOPPIA L' ATTUALE OFFERTA ALBERGHIERA**

## NASCE LA «AIRPORT CITY» DI FIUMICINO



40.000 ADDETTI AEROPORTUALI



10.000 PERSONE  
(5.000 ADDETTI + 5.000 VISITATORI)

**UNA CITTÀ AEROPORTO**  
DI 50.000 «ABITANTI» E UNA MEDIA GIORNALIERA DI 120.000 PASSEGGERI

ALLE INFRASTRUTTURE DI VOLO,  
SI AGGIUNGONO IMPORTANTI STRUTTURE TERZIARIE, COMMERCIALI E RICETTIVE, SERVIZI ALLE PERSONE E ALLE IMPRESE

LA CITTÀ AEROPORTO E' COMPLEMENTARE ALL' OFFERTA DELLA CITTÀ TRADIZIONALE,  
CONTRIBUENDONE ALLO SVILUPPO E MIGLIORANDONE L' ATTRATTIVITÀ

# LA BUSINESS CITY DEL LEONARDO DA VINCI - BEST PRACTICE DI UN TREND INTERNAZIONALE



PARIS CHARLES DE GAULLE



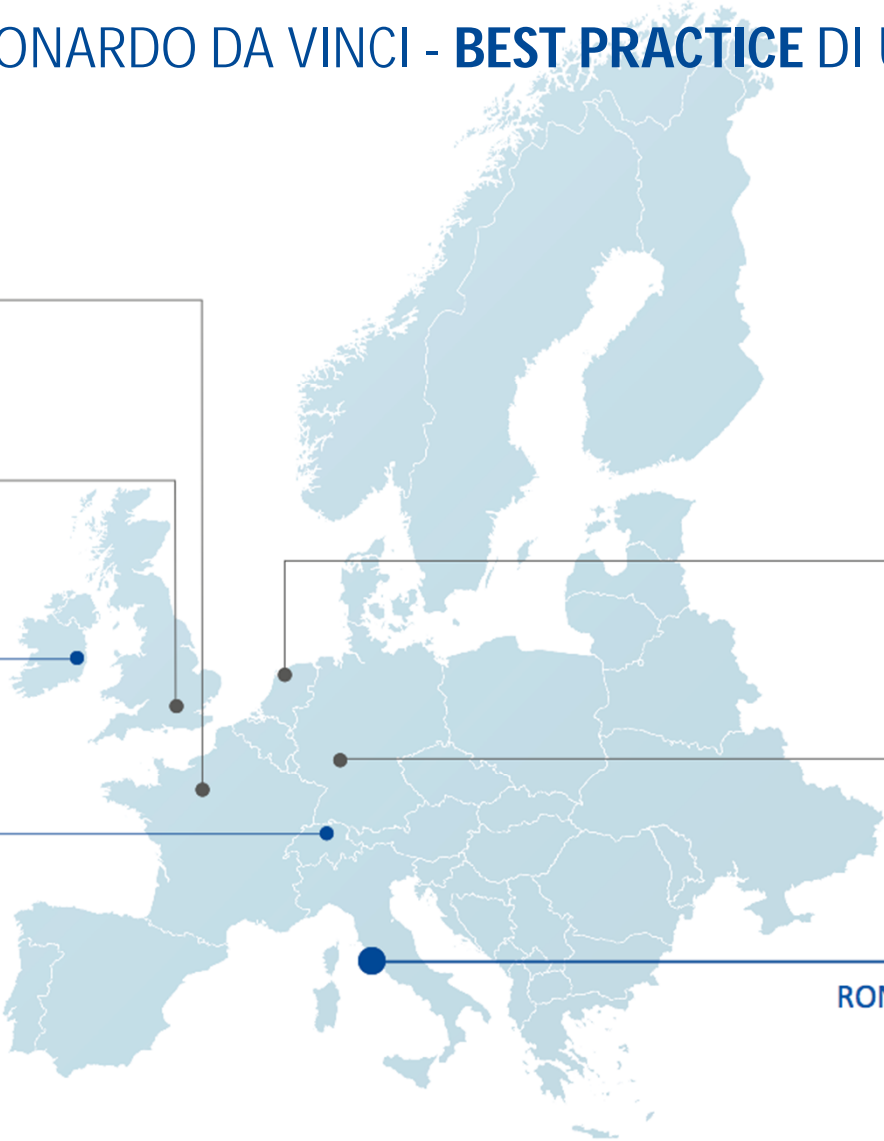
LONDON HEATHROW



DUBLIN INTL. AIRPORT



ZURIGO KLOTEN



■ IN FUNZIONE  
■ IN COSTRUZIONE



AMSTERDAM SCHIPHOL



FRANKFURT AIRPORT



ROMA LEONARDO DA VINCI

# CON LA BUSINESS CITY DI ROMA FIUMICINO IL POTENZIAMENTO DELL' AEROPORTO CONTINUA

## DICEMBRE 2016

APERTURA NUOVA AREA IMBARCO E (EXTRA SCHENGEN): 90.000 MQ, 22 GATE, 14 LOADING BRIDGE, 40 SHOP E 10 PUNTI RISTORO

## 2020-2021

REALIZZAZIONE NUOVA AREA D'IMBARCO A,  
E AMPLIAMENTO T1 (SCHENGEN): 35.000 MQ, AIRPORT MALL PER  
SHOPPING E FOOD&BEVERAGE  
*LAVORI IN CORSO*

## 2022-2023

BUSINESS CITY FASE 1 + 3° Hotel

## 2023-2024

BUSINESS CITY FASE 2 + 4° Hotel



## LA BUSINESS CITY IN NUMERI

- **7 EDIFICI** DISTRIBUITI  
TRA 3 PIAZZE VERDI
- **77.000 MQ** DI UFFICI  
ISPIRATI AI PRINCIPI DEL  
CO-WORKING
- **8.600 MQ** DI SPAZI  
RETAIL E  
FOOD&BEVERAGE
- **5.200 MQ** DI SPAZI  
CONGRESSUALI

## PERCHÉ LA BUSINESS CITY E' UNICA - 1



DISTRETTO ATTIVO  
**24 ORE SU 24 E 7  
GIORNI SU 7** CON  
STANDARD DI  
**SICUREZZA**  
AEROPORTUALE



SPAZI FLESSIBILI PENSATI PER  
FAVORIRE LA SINERGIA TRA  
SOCIETÀ' INTERNAZIONALI E  
LOCALI. IL LUOGO IDEALE PER  
AZIENDE, **START-UP E  
INCUBATORI** DI  
MICROIMPRESE INNOVATIVE.  
STRUTTURE PROGETTATE PER  
SMARTWORKING E CO-  
WORKING



SOLUZIONI DI **DOMOTICA  
AVANZATA** E BIG DATA  
ANALYTICS PER IL CONTROLLO  
DEGLI ACCESSI,  
DELL'ILLUMINAZIONE, DELLE  
TEMPERATURE. SMART  
METERING A DISPOSIZIONE  
DEGLI UTENTI



SERVIZI ALLA PERSONA:  
WELLNESS, NURSERY,  
SHOPPING, INTRATTENIMENTO  
PER AVVICINARE ALLA VITA  
LAVORATIVA IL BENESSERE  
PERSONALE



ELEVATA QUALITÀ DEGLI  
EDIFICI E ALTI STANDARD  
DI EFFICIENZA  
ENERGETICA, TERMICA E  
ACUSTICA

**AMBIENTE IDEALE PER LE IMPRESE**  
CHE VOGLIONO COMPETERE SU SCALA GLOBALE

# PERCHÉ LA BUSINESS CITY E' UNICA - 2 UN CENTRO DIREZIONALE COLLEGATO CON ROMA E CON IL MONDO



MEDIA DI 5 MINUTI PER TERMINAL 3  
MEDIA DI 7 MINUTI PER TERMINAL 1

- 200 DESTINAZIONI RAGGIUNGIBILI



MEDIA DI 6 MINUTI PER LA STAZIONE FS

- 30' PER ROMA TERMINI (CORSE LEONARDO EXPRESS OGNI 15')
- CORSE REGIONALI (LINEA FL1) OGNI 15'



MEDIA DI 5 MINUTI PER BUS STATION E ALTRI  
SERVIZI DI TRASPORTO SU GOMMA

- BUS STATION CON CORSE PER TUTTE  
LE REGIONI DI ITALIA
- STAZIONE TAXI
- CAR RENTAL
- CAR SHARING



MEDIA DI 6 MINUTI PER LA STAZIONE FS

- ALTA VELOCITA' PER E DA:  
FIRENZE, BOLOGNA, VENEZIA E PADOVA





## PERCHÉ LA BUSINESS CITY E' UNICA – 3 UN INNOVATIVO CENTRO CONGRESSI

IL CENTRO CONGRESSI DELLA BUSINESS CITY OSPITERÀ **FINO A 1.300 PERSONE** PER CONVEGNI, ESPOSIZIONI, EVENTI FIERISTICI, PRESENTAZIONE DI PRODOTTI.  
AUDITORIUM DA **800 POSTI** E SPAZI MODULABILI.  
GRANDE **TERRAZZA VERDE DI 1.000 MQ** PER UN'OFFERTA INTEGRATA FRA SPAZI APERTI E CHIUSI



SARÀ POSSIBILE OSPITARE **EVENTI GIORNALIERI** E GRANDI EVENTI PLURIGIORNALIERI:

- **OFFERTA INTEGRATA** CON LE STRUTTURE ALBERGHIERE
- **AMPIA OFFERTA DI** RISTORAZIONE E SERVIZI

# SOSTENIBILITÀ: SPAZI APERTI, VERDE E ZERO CONSUMO SUOLO

## L' AEROPORTO DI FIUMICINO OGGI



- **USO PIÙ EFFICIENTE DEL SUOLO IN EUROPA** (-15% DEGLI ALTRI SCALI EUROPEI PER RAPPORTO SUOLO/PASSEGGERI)
- **85% DI RACCOLTA DIFFERENZIATA**
- **MINOR CONSUMO DI ACQUA POTABILE DEGLI SCALI UE** GRAZIE A SISTEMA IDRICO DUALE E RIUSO ACQUE INDUSTRIALI
- **100% DELL'ENERGIA** CONSUMATA PRODOTTA DA COGENERAZIONE

**LA BUSINESS CITY**  
NASCE IN QUESTO CONTESTO D'ECCELLENZA

## SOSTENIBILITÀ: I PRINCIPALI DRIVER DEL PROGETTO



**INTERVENTO BROWNFIELD  
DI RIQUALIFICAZIONE URBANA  
CON ZERO CONSUMO DI SUOLO.  
RECUPERO INTEGRALE DELLA  
PIANTUMAZIONE PRESENTE NELL'AREA:**  
CIRCA 60 PIANTE (ULIVI, QUERCE,  
MAGNOLIE) SARANNO DONATE AL  
TERRITORIO



**41 MILA MQ  
DI SPAZI VERDI  
E ARREDI URBANI,  
IRRIGATI CON ACQUA  
METEORICA**



**USO DI ENERGIE RINNOVABILI,  
VETRATE  
E TETTI VERDI/FREDDI  
PER INCENTIVARE  
IL RISPARMIO ENERGETICO  
(MAGGIORE DEL 30% RISPETTO  
ALLO STANDARD)**



**LAGO, FONTANE E CORSI  
D'ACQUA ALIMENTATI  
CON ACQUA DEPURATA  
E RICICLATA**



**ISOLE ECOLOGICHE  
DEDICATE PER  
LA RACCOLTA  
DIFFERENZIATA  
DEI RIFIUTI SOLIDI**



*Standard di riferimento internazionale per la certificazione energetica, la sostenibilità ambientale, economica e sociale*

# LA BUSINESS CITY DEL LEONARDO DA VINCI - IMPATTI STIMATI SUL SISTEMA LOCALE



**5.300 addetti**  
Occupazione diretta nel distretto

Nuove imprese  
Espansione di imprese esistenti  
Trasferimenti dall'estero

Trasferimenti  
da altre regioni

Trasferimenti  
all'interno del Lazio

50%

30%

20%

## PRODUZIONE

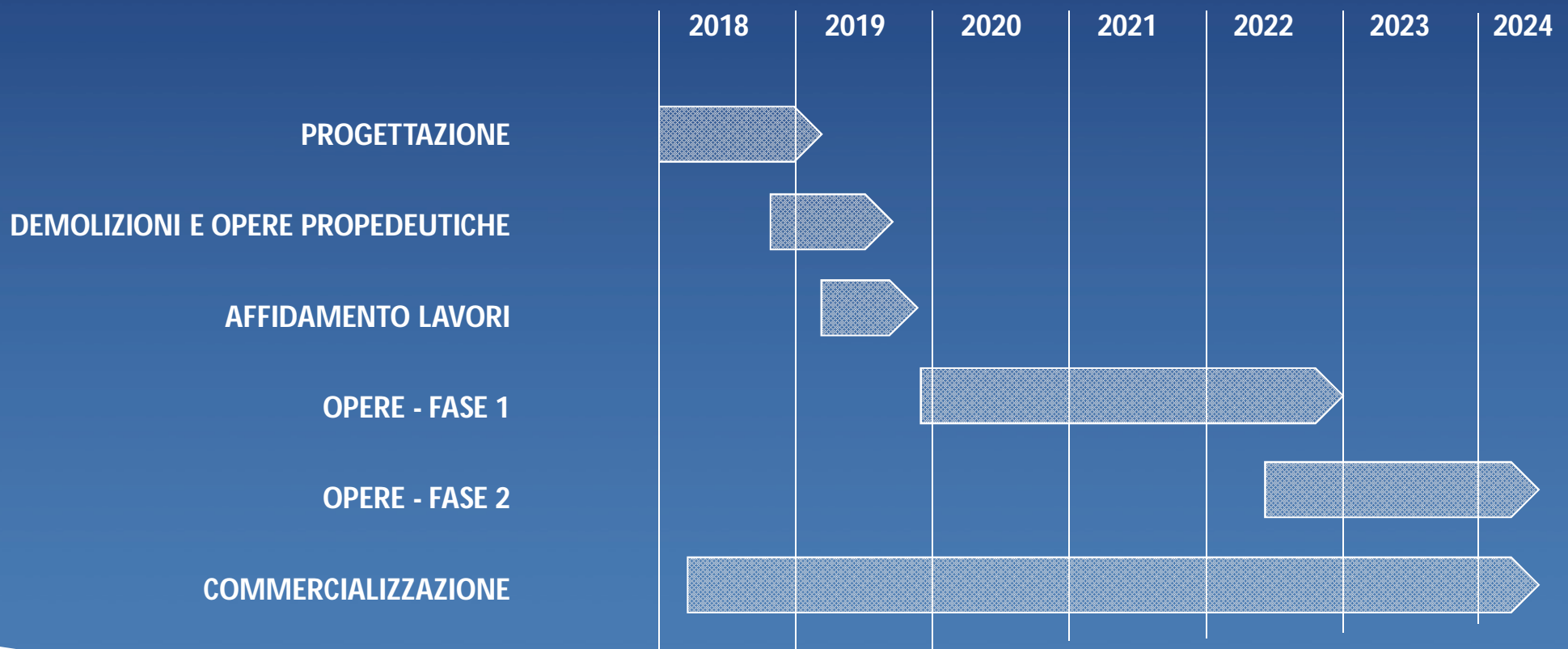
ALL'INTERNO DEL TERRITORIO REGIONALE L' ATTIVITÀ DEL DISTRETTO  
GENERERÀ UNA PRODUZIONE ANNUALE AGGIUNTIVA DI CIRCA

**€ 2 MILIARDI**

**23.500 ADDETTI**

**IMPATTO DIRETTO, INDIRETTO E INDOTTO SUL TERRITORIO REGIONALE**

# CRONOPROGRAMMA





**GRAZIE**